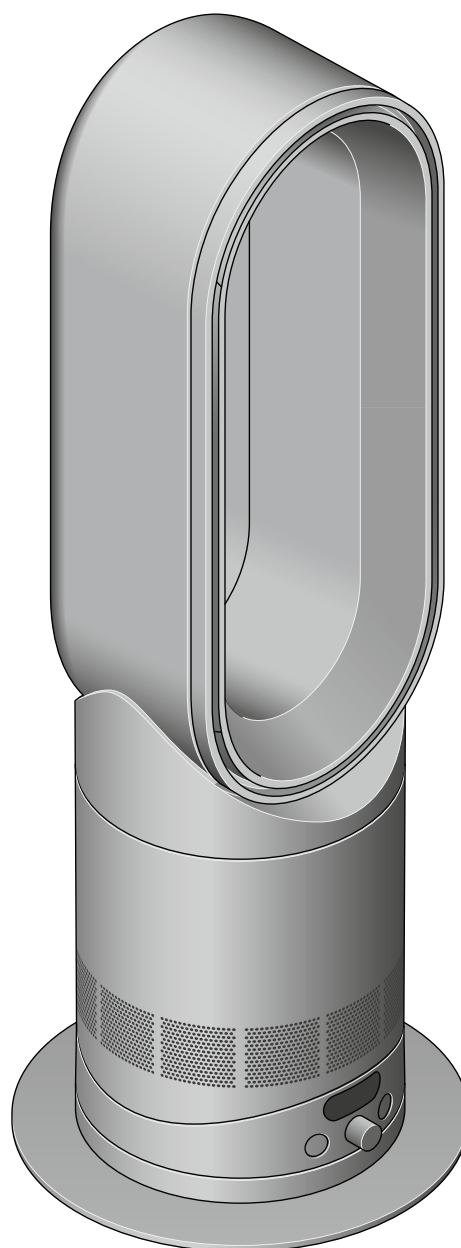


HF 1

hot+cool

remote link pre-heat

Návod k použití



SV12.IN.00000.PN.000000-00-00.00.00.00.00  
VERSION NO.01

---

## Obsah

Obsah balení

Sestavení spotřebiče

Ovládací prvky

Připojení k aplikaci MyDyson™

přes Bluetooth®

Připojení k vaší chytré domácnosti

Napájení, průběžné

monitorování a režim Eko

Čištění spotřebiče

Uvolňování ucpání

Dálkový ovladač

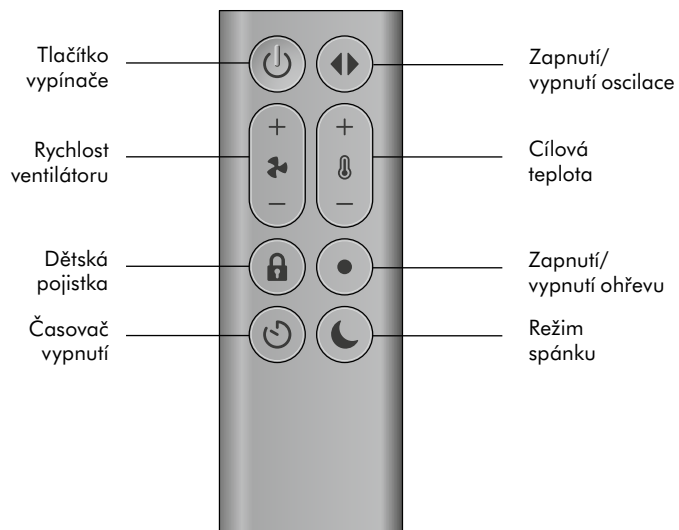
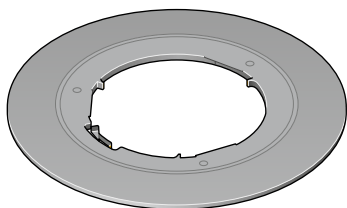
dyson

# Obsah balení

Ventilační  
prstenec



Základna  
ventilátoru

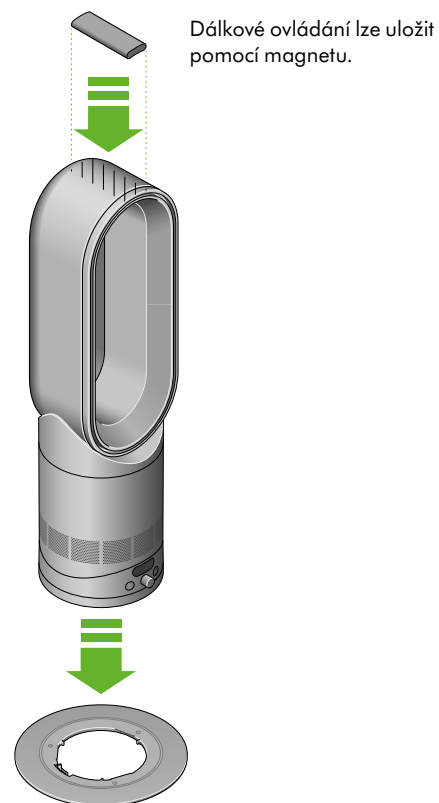


Dálkový ovladač

# Sestavení spotřebiče

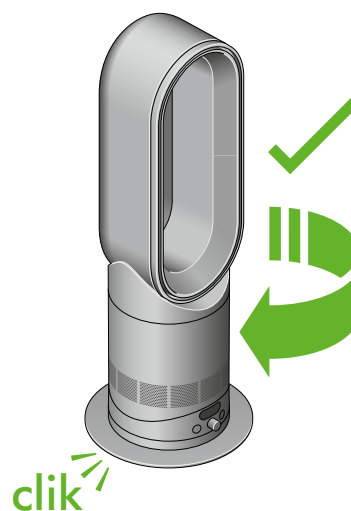
## Krok 1

Zasuňte ventilační prstenec směrem dolů k základně a zarovnejte šipky.

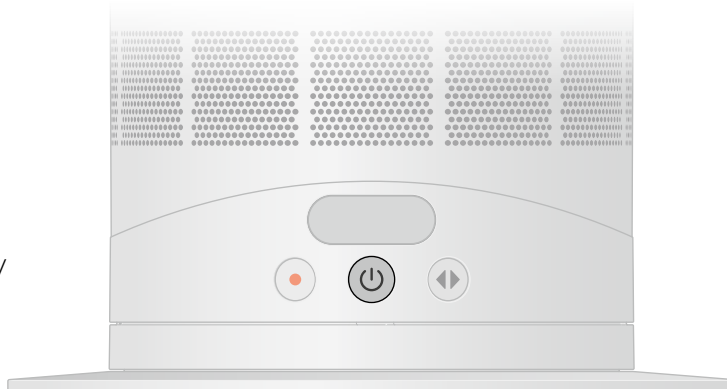


## Krok 2

Po jejich zarovnání uzamkněte ventilační prstenec otočením ve směru hodinových ručiček.



Tlačítko zapnutí/  
vypnutí ohřevu



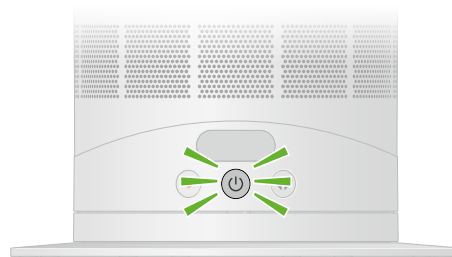
Tlačítko režimu  
oscilace

Kombinované tlačítko vypínače  
a voliče rychlosti/teploty ventilátoru

# Ovládací prvky

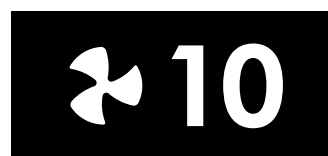
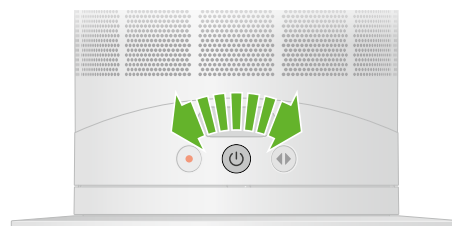
## Napájení

Stisknutím kombinovaného tlačítka vypínače a voliče rychlosti/teploty ventilátoru, umístěného uprostřed ovládacích prvků, přístroj zapnete nebo vypnete.



## Ovládání rychlosti ventilátoru

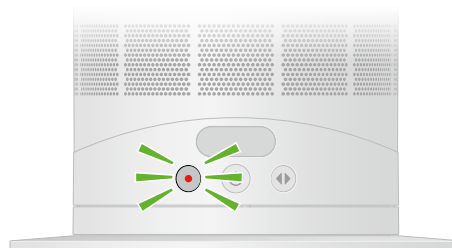
Otočením kombinovaného tlačítka vypínače a voliče rychlosti/teploty ventilátoru doprava zvýšíte rychlost ventilátoru, otočením doleva ji snížíte.



## Zapnutí/vypnutí ohřevu

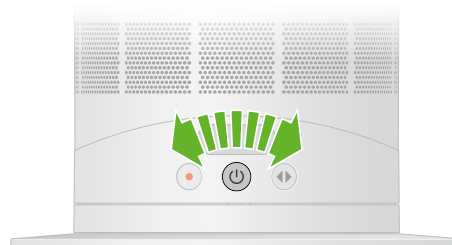
Stisknutím tlačítka vlevo zapnete ohřev.

Stisknutím a přidržením tlačítka ohřev vypnete.



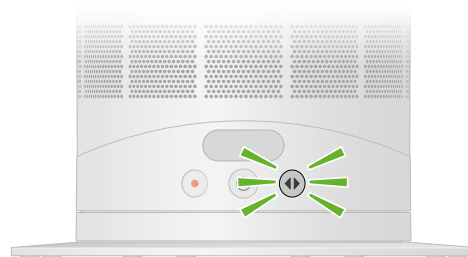
## Ovládání teploty

Otočením kombinovaného tlačítka vypínače a voliče rychlosti/teploty ventilátoru doprava zvýšíte teplotu vzduchu, otočením doleva ji snížíte.



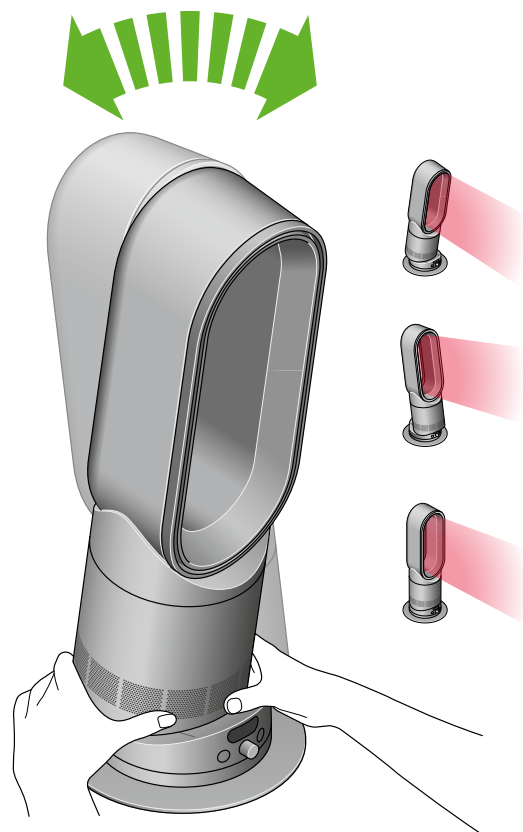
### Oscilace

Stisknutím tlačítka vpravo můžete měnit úhly oscilace.  
Vyberte si mezi 15°, 40° nebo 70° úhlem.



### Ruční naklopení

Opatrně přidržete základnu a spodní část ventilačního prstence.  
Naklopte dopředu nebo dozadu do požadovaného úhlu proudění vzduchu.



# Připojení k aplikaci MyDyson™ přes Bluetooth®

Převezměte plnou kontrolu pomocí aplikace MyDyson™ a získejte přístup k nastavení a podpoře krok za krokem. Ovládejte, jak a kdy má teplovzdušný ventilátor pracovat, a nechte se automaticky informovat o nejnovějších verzích softwaru.

Stáhněte si aplikaci MyDyson™ z App Store nebo Google Play.

Otevřete aplikaci a podle pokynů na obrazovce vytvořte nový účet.



Apple, logo Apple a Siri jsou ochranné známky společnosti Apple Inc.  
App Store je značka služby společnosti Apple Inc.  
Google Play, logo Google Play a Google Assistant jsou ochranné známky společnosti Google LLC.  
Android a logo Android jsou ochranné známky společnosti Google LLC.  
Slovní značka a logo Bluetooth® jsou registrované ochranné známky vlastněné společností Bluetooth SIG, Inc. a jakékoli jejich použití společností Dyson je podmíněno licencí.



Robot Android je reprodukován nebo upravován z díla vytvořeného a sdíleného společností Google a používán v souladu s podmínkami popsány v licenci Creative Commons 3.0 Attribution License.



Funkce aplikace se mohou na jednotlivých trzích lišit. Vyžaduje chytré zařízení s podporou Wi-Fi a aplikaci. Mohou být účtovány standardní poplatky za data a SMS. Vyžaduje iOS verze 15 nebo vyšší, případně Android verze 8 nebo vyšší. Vaše mobilní zařízení musí podporovat Bluetooth® 4.0.

---

## Připojení k vaší chytré domácnosti

### Použití se službou Amazon Alexa

Požádejte Alexu o aktivaci funkce Dyson pro ovládání teplovzdušného ventilátoru Dyson. A nastavte rutinu, která zautomatizuje fungování vašeho přístroje s ostatními zařízeními v domácnosti.



### Použití se službou Google Assistant

Ovládejte všechny připojené ventilátory pomocí Google nebo nastavte rutinu, která zautomatizuje fungování vašeho přístroje s ostatními zařízeními v domácnosti. Chcete-li začít, stačí říct „Hej Google“.



### Použití se službou Siri

Připojte své spotřebiče Dyson ke zkratkám Siri a budete je moci ovládat hlasem prostřednictvím svého zařízení Apple.



Kompatibilní zařízení pro chytrou domácnost a hlasové služby naleznete v aplikaci MyDyson™. Amazon, Alexa, Amazon Echo a všechna související loga jsou ochranné známky společnosti Amazon, Inc. nebo jejich přidružených společností.

# Napájení, průběžné monitorování a režim Eko

## Tlačítko vypínače

Stisknutím tlačítka vypínače na teplovzdušném ventilátoru Dyson nebo na dálkovém ovladači přístroj vypnete. Přístroj bude nadále sledovat teplotu.

## Průběžné monitorování

Průběžné monitorování je ve výchozím nastavení vypnuto.

Po zapnutí zůstane aktivní, dokud jej znovu nevypnete.

Při zapnutém průběžném monitorování bude teplovzdušný ventilátor Dyson shromažďovat informace o teplotě.

Ty se zobrazují na LCD displeji a v aplikaci MyDyson™.

Přejděte do nastavení přístroje v aplikaci MyDyson™ a zapněte průběžné monitorování.

## Připojení Wi-Fi

Wi-Fi je ve výchozím nastavení zapnutá. Chcete-li Wi-Fi zapnout nebo vypnout, stiskněte a podržte tlačítko vypínače na spotřebiči po dobu 5 sekund.

## Režim Eko

Jakmile přístroj dosáhne cílové teploty, přejde po 3 minutách do režimu Eko.

V tomto režimu LCD displej ztmavne a ovládání přes aplikaci je vypnuto z důvodu úspory energie podle požadavků předpisů EU. Teplotní senzor a časové plány zůstávají aktivní.

Režim Eko se automaticky ukončí, pokud teplota v místnosti klesne pod nastavenou cílovou teplotu. Chcete-li režim ukončit ručně, proveďte některý z následujících kroků na zařízení nebo dálkovém ovladači:

– Stiskněte tlačítko zapnutí/vypnutí ohřevu pro přepnutí do režimu osvěžování

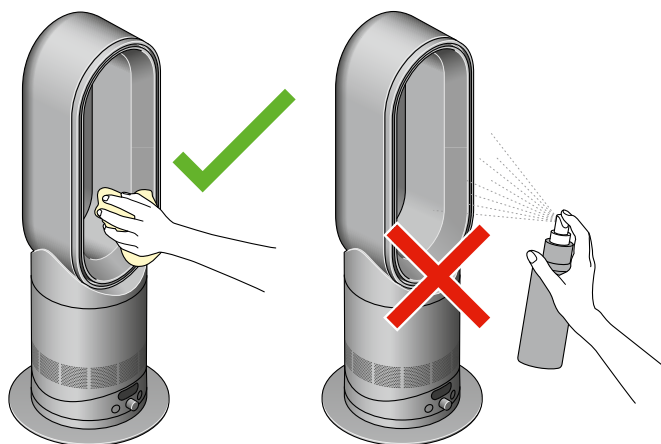
– Zvyšte cílovou teplotu nad teplotu v místnosti

– Dvakrát stiskněte tlačítko vypínače

Jakmile přístroj ukončí režim Eko, LCD displej se znovu rozsvítí a připojení k aplikaci se automaticky aktivuje.

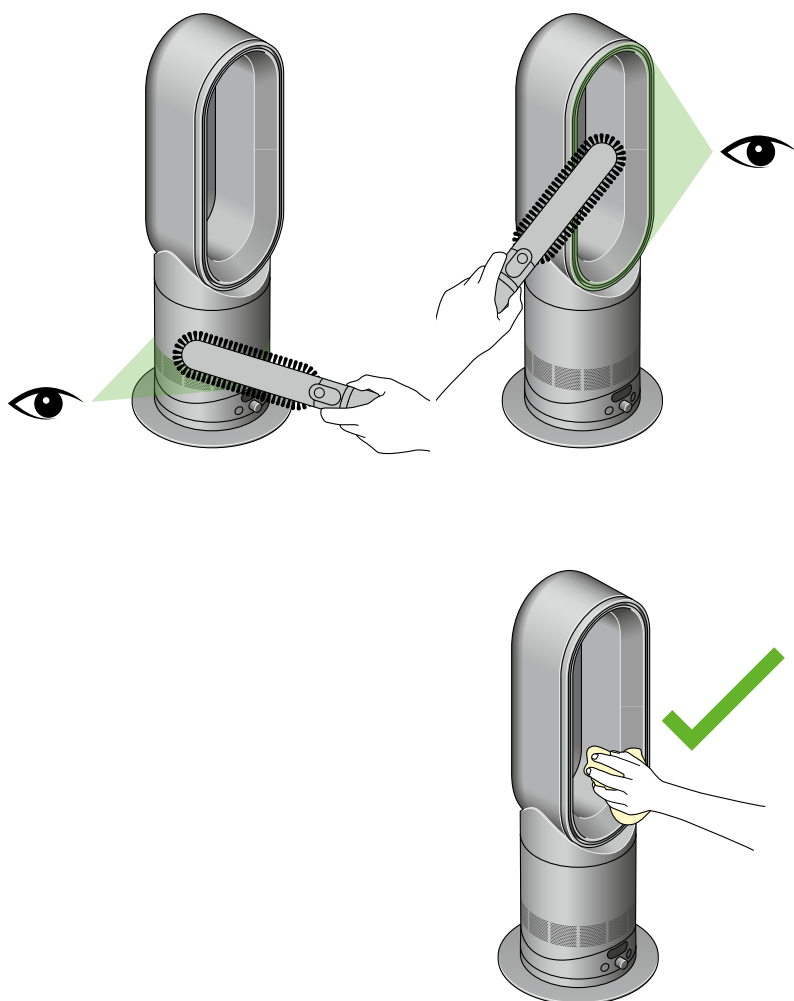
# Čištění spotřebiče

Před čištěním odpojte přístroj od elektrické sítě. K čištění použijte suchý nebo vlhký hadřík. K čištění spotřebiče nepoužívejte čisticí prostředky ani leštidla.



## Uvolňování ucpání

Zkontrolujte, zda nejsou ucpané otvory pro přívod vzduchu.  
Nečistoty odstraňte měkkým kartáčem.  
Zkontrolujte, zda není ucpaný malý otvor uvnitř ventilačního prstence.  
Nečistoty odstraňte měkkým kartáčem.



# Dálkový ovladač

Pomocí dálkového ovladače můžete přístroj ovládat na dálku. Dálkový ovladač je zakřivený a magnetický, aby jej bylo možné pohodlně uložit na přístroj.

## Vypínač

Stisknutím tlačítka vypínače přístroj zapnete nebo vypnete.

## Rychlost ventilátoru

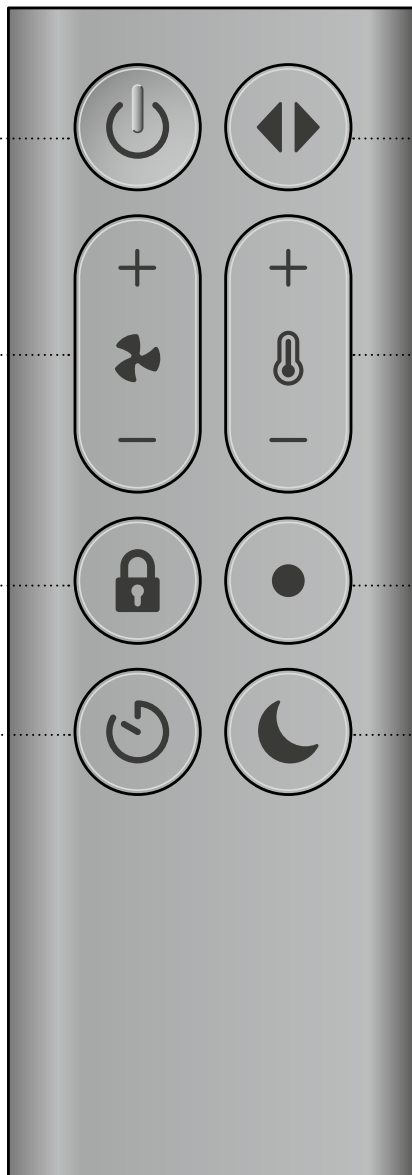
Stisknutím tlačítka rychlosti ventilátoru zvýšíte nebo snížíte rychlost proudění vzduchu.

## Dětská pojistka

Stisknutím tlačítka dětské pojistky deaktivujete nebo aktivujete všechny ovládací prvky na přístroji.

## Časovač vypnutí

Stisknutím tlačítka časovače vypnutí procházejte možností časovače.



## Oscilace

Stisknutím tlačítka Oscilace můžete nechat cirkulovat vzduch v místnosti a procházet úhly oscilace od 0° do 70°.

## Ovládání teploty

Stisknutím tlačítka ovládání teploty zvýšíte nebo snížíte požadovanou teplotu vzduchu.

## Zapnutí/vypnutí ohřevu

Stisknutím tlačítka zapnete ohřev. Stisknutím a přidržením tlačítka ohřev vypnete.

## Režim spánku

Stisknutím tlačítka aktivujete režim spánku. Ventilátor bude foukat vzduch nižší rychlostí a LCD displej bude ztlumený.